

mieszkanie

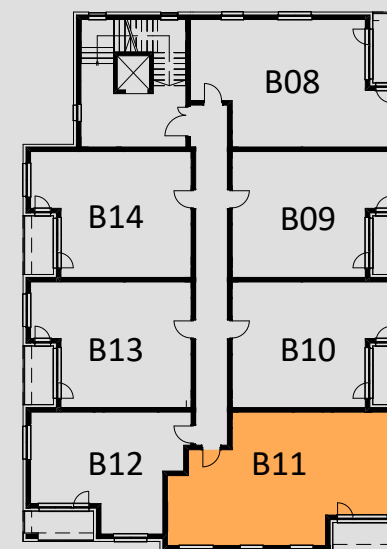
B11

II piętro

1	korytarz	8,94
2	łazienka	5,41
3	garderoba	2,59
4	salon z aneksem	18,51
5	pokój	9,05
6	pokój	9,03
7	pokój	10,99

pow. użytkowa **64,52**

liczba pokoi **4**



rzut **PIĘTRA II**